

ថ្នាំជក់ និង ជំងឺកូរ៉ូណា



អបអរសាទរទិវាពិភពលោកគ្មានថ្នាំជក់ ៣១ ឧសភា

ផលវិបាកដោយសារការប្រើប្រាស់ថ្នាំជក់ និង ជំងឺកូរ៉ូណា

និង ជំងឺកូរ៉ូណា

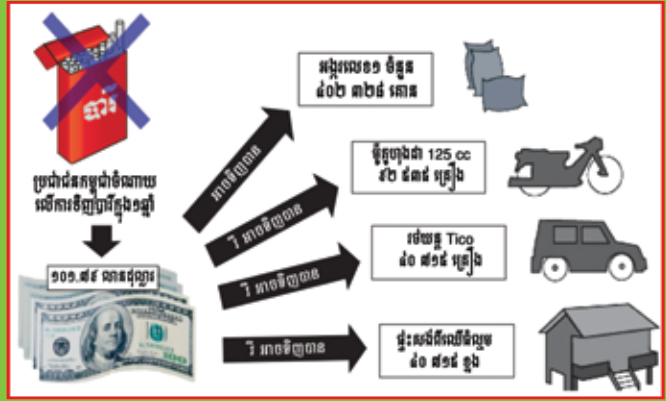
ជំងឺកូរ៉ូណា កំពុងតែរីករាលដាលពាសពេញពិភពលោក បណ្តាលឱ្យមនុស្សជាច្រើននាក់ស្លាប់។ អ្នកស្លាប់ភាគច្រើន ដោយសារកូរ៉ូណា គឺកើតមានចំពោះអ្នកជំងឺមិនឆ្លង រួមមាន៖ ជំងឺសរសៃឈាមបេះដូង (ឧ. លើសសម្ពាធឈាម អ្នកធ្លាប់មានប្រវត្តិ ឬ ប្រឈមនឹងហានិភ័យនៃការកាំងបេះដូង ឬដាច់សរសៃឈាមខួរក្បាលជាដើម) ជំងឺផ្លូវដង្ហើមរ៉ាំរ៉ៃ ជំងឺទឹកនោមផ្អែម ជំងឺមហារីក ។ល។ ជំងឺទាំងនេះបណ្តាលមកពីការប្រើប្រាស់ថ្នាំជក់មួយផ្នែកធំ។

អ្នកជក់បារី ងាយរងគ្រោះក្នុងការឆ្លងជំងឺកូរ៉ូណា ដោយសារការប្រើប្រាស់ដៃក្នុងការកាន់បារីជក់ (ហើយបារីទាំងនោះអាចមានប្រលាក់ដោយវីរុស រួចមកប៉ះជាមួយបបូរមាត់ដែលបង្កើនការឆ្លងវីរុសពីដៃទៅមាត់។ អ្នកជក់បារីក៏អាចមានជំងឺសួតរួចទៅហើយ ឬសួតមានមុខងារអន់ថយដែលអាចបង្កើនហានិភ័យកាន់តែធ្ងន់ធ្ងរ។

ផលប៉ះពាល់នៃថ្នាំជក់លើសេដ្ឋកិច្ច

មានគ្រួសារកម្ពុជាជាង ៧០% បានប្រើប្រាស់ប្រាក់ចំណូលរបស់ខ្លួនជាង ១០% ទៅលើការទិញបារី។ តាមការស្រាវជ្រាវបានបង្ហាញថា គ្រួសារអ្នកជក់បារីកម្ពុជា បានចំណាយប្រចាំឆ្នាំសរុបមានចំនួន ១០១,៧៩ លានដុល្លារ អាមេរិកទៅលើការទិញបារីជក់។

ដើម្បីចូលរួមអបអរសាទរទិវាពិភពលោកគ្មានថ្នាំជក់ ៣១ ឧសភា ២០២១ និងជៀសវាងពីជំងឺមិនឆ្លងខាងលើ និងពង្រឹងប្រព័ន្ធការពាររាងកាយឱ្យបានរឹងមាំដើម្បីទប់ស្កាត់ការឆ្លងជំងឺកូរ៉ូណា យើងត្រូវប្តេជ្ញាចិត្តឈប់ប្រើប្រាស់ថ្នាំជក់ ចាប់ពីថ្ងៃនេះតទៅ ដើម្បីសុខភាពយើងផ្ទាល់ គ្រួសារ និងសហគមន៍យើង។



ផ្ទះលេខ៤ ផ្លូវ៥៥៤ ខណ្ឌទួលគោក រាជធានីភ្នំពេញ
ទូរស័ព្ទ៖ (០២៣) ៨៨០ ៦៩៣

Email: info@ADRACambodia.org | Website: www.ADRACambodia.org

១) អ្នកជំងឺប្រឈមមុខនឹងជំងឺជាច្រើនដូចជា៖

★ ជំងឺបេះដូង សរសៃឈាម ដូចជា៖

- ជំងឺគាំងបេះដូង
- ជំងឺលើសឈាម
- ជំងឺសរសៃឈាមបេះដូង
- ដាច់សរសៃឈាមក្នុងខួរក្បាល
- ជំងឺក្រិនសរសៃឈាមបេះដូង



★ ជំងឺសួត ដូចជា៖

- ជំងឺមហារីកសួត
- ជំងឺហឹក
- ជំងឺហើមសួត
- ជំងឺរលាកសួត
- រលាកទងសួតរ៉ាំរ៉ៃ



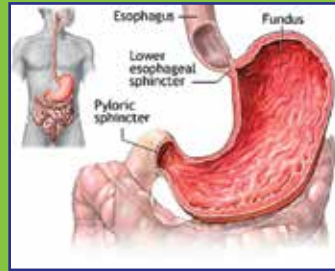
★ ជំងឺតម្រងនោម

- ជំងឺរលាកញោកនោម
- ជំងឺមហារីកញោកនោម
- ជំងឺមហារីកបង្ហូរនោម



★ ជំងឺប្រព័ន្ធរំលាយអាហារ ជំងឺបំពង់អាហារ

- រលាកក្រពះ
- ដំបៅក្រពះ
- មហារីកក្រពះ
- មហារីកពោះវៀន
- ជំងឺមហារីកមាត់
- ជំងឺមហារីកអណ្តាត
- ជំងឺមហារីកបំពង់អាហារ



ដោយសារស្ថិតិអ្នកជំងឺវិចិត្រអាចបញ្ចេញមកក្រៅនូវកាកសំណល់វិចិត្តស្ថាតម្រៃលម្រូវបញ្ចេញ នោះអ្នកជំងឺវិចិត្រ ត្រូវប្រឈមមុខប្រូចជា៖



- ងាយឆ្លង និងកើតជំងឺ
- ប្រឈមមុខនឹងជំងឺផ្លូវដង្ហើមធ្ងន់ធ្ងរ

ក្រៅពីនេះ ការជំងឺបណ្តាលឱ្យ៖

- ក្អក ជកដង្ហើមបានខ្លីៗ
- ស្មារតី និងកំលាំងកាយចុះថយ
- បន្ថយការដឹងរសជាតិ និងក្លិន
- ធ្មេញ និងក្រចកដៃឡើងពណ៌លឿង ខ្យល់ដង្ហើម សក់ និងសំលៀកបំពាក់មានក្លិនមិនល្អ។

នេះជាជម្ងឺមហារីកមាត់ ដោយសារការចុកថ្នាំ



២) អ្នកដែលនៅក្បែរអ្នកជំងឺប្រឈមមុខនឹងជំងឺជាច្រើន មិនថាអ្នកជំងឺប្រឈមមុខនឹងជំងឺជាច្រើន ឬអ្នកដែលទទួលបានប្រសូលផ្សេងពីគេ ក៏ទទួលបាននូវផលប៉ះពាល់ផងដែរ ពិសេសចំពោះស្ត្រី និងទារក។ ផលប៉ះពាល់ទាំងនោះមានដូចជា៖

មិនថាអ្នកជំងឺប្រឈមមុខនឹងជំងឺជាច្រើន ឬអ្នកដែលទទួលបានប្រសូលផ្សេងពីគេ ក៏ទទួលបាននូវផលប៉ះពាល់ផងដែរ ពិសេសចំពោះស្ត្រី និងទារក។ ផលប៉ះពាល់ទាំងនោះមានដូចជា៖

- ជំងឺមហារីកដោះ
- ជំងឺមហារីកមាត់ស្បូន
- សំរាលកូនមិនគ្រប់ខែ
- សុកពាំងមាត់ស្បូន
- ឆាប់អស់រដូវ



- ជំងឺមហារីកសួត
- ជំងឺគាំងបេះដូង
- ជំងឺលើសឈាម
- រលាកក្រពះ



- អន់ថយភាពវ័យឆ្លាត
- កូនកើតមិនគ្រប់គឺឡូ
- ទារកមានការលូតលាស់យឺត
- កូនកើតមកស្លាប់ភ្លាម
- ទារកកើតមិនគ្រប់លក្ខណៈ ។ល។